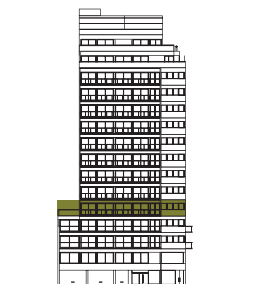
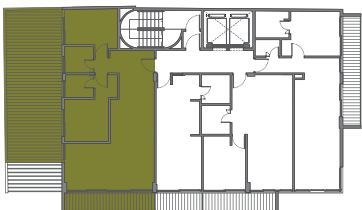


PLANTA UNIDAD D

Piso 4 . 3 amb

Sup. Cubierta	69,12 m ²
Sup. Semicubierta	7,30 m ²
Sup. Descubierta	39,09 m ²
Sup. Total	115,51 m ²



Las medidas consignadas en el presente plano son aproximadas y han sido volcadas sólo con fines ilustrativos. Las medidas, superficies y proporciones definitivas que oportunamente sean aprobadas y registrados ante la autoridad competente, reservándose por lo tanto la empresa el derecho de modificarlos sin necesidad de notificación previa. El equipamiento, ornamentación y accesorios de las unidades serán por cuenta exclusiva de los compradores.

